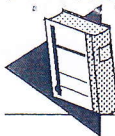




# BLISTER

# MB-421



A

57



## Caratteristiche Della Macchina

### Dati fisici

	Descrizione	Dati
Dimensioni	Lunghezza	3720 mm
	Larghezza	1055 mm
	Altezza	2280 mm
	Altezza Piano Scorrimento	900 mm
Prestazioni	Velocità Meccanica	60 cicli/minuto
	Velocità Di Produzione	Max. 200 blister/minuto
Efficienza	Numero Blister Prodotti Tempo/velocita' (Norma DIN 8743)	Nominale $\geq$ 98% (su base giornaliera)
Impianto Elettrico	Cavi, Fili E Terminali Elettrici	Numerati, fermati in morsettiera con capicorda pinzati
	Sezione Minima Fili Elettrici Di Potenza	1,5 mm <sup>2</sup>
	Sezione Minima Fili Elettrici Circuiti Di Controllo	0,75 mm <sup>2</sup>

## Características Da Máquina

### Dados físicos

	Descrição	Dados
Dimensões	Comprimento	3720 mm
	Largura	1055 mm
	Altura	2280 mm
	Altura Superfície de Avanço	900 mm
Rendimentos	Velocidade Mecânica	60 ciclos/minuto
	Velocidade De Produção	Max. 200 blister/minuto
Eficiência	Número Blister Produzidos Tempo/velocidade (Norma DIN 8743)	Nominal $\geq$ 98% (em base diária)
Instalação Elétrica	Cabos, Fios E Terminais Elétricos	Numerados, fixados em terminal de bornes com sapatilhas
	Seção Mínima Fios Elétricos de Potência	1,5 mm <sup>2</sup>
	Seção Mínima Fios Elétricos Circuitos de Controle	0,75 mm <sup>2</sup>

Sede Legale ed Amministrativa / Sede Legal e Administrativa: Via Garganelli, 20 - 40065 PIANORO (BO) ITALIA  
Tel: (051) 6518711 - Fax (051) 6516457

MB-421

## Principali Dati Tecnici Parte Dell'impianto

## Principais Dados Técnicos da Instalação

Cliente: Cliente:	LABORATORIOS VITORIA S.A.	Codice Manuale: Código do Manual:	497000165, Ver.1, Ed.1
Modello Macchina: Modello Máquina:	MB421	Matrícula N°: Matrícula N°:	497000165

### 1 - REFERÊNCIAS SOBRE AS SEGURANÇAS DA MÁQUINA / OPERADOR


<b>GRAU DE PROTEÇÃO</b> INSTALAÇÃO ELÉTRICA <input checked="" type="checkbox"/> IP 54 <input type="checkbox"/> IP 63 INSTALAÇÃO MECÂNICA <input checked="" type="checkbox"/> IP 54 <input type="checkbox"/> IP 63		<b>EQUIPADA COM INSTALAÇÃO ELÉTRICA ANTI DEFLAGRANTE?</b> <input type="checkbox"/> SIM <input checked="" type="checkbox"/> NÃO	<b>TEMPERATURA / UMIDADE</b> TEMPERATURA AMBIENTE ACONSELHADA: 16°÷35° COM UMIDADE RELATIVA: 40÷75%
---	--	---	---

### 2 - DADOS TÉCNICOS REDES DE ALIMENTAÇÃO

(TODOS OS DADOS REFEREM-SE À INSTALAÇÃO GLOBAL)

TENSÃO	380	V (+T+N)	±	5	%	FREQUÊNCIA	50	Hz
ABSORÇÃO	5,6	Kw	POTÊNCIA INSTALADA	8	Kw	PRESSÃO DE EXERCÍCIO	6	Atm ± 0,5 %
CONSUMO DE AR	160	Nl/1'	TEMPERATURA	///	Graus ± /// %	DEPRESSÃO DE EXERCÍCIO	///	Atm ± /// %
CONSUMO DE ÁGUA	///	L/h	PRESSÃO DE EXERCÍCIO	///	Atm ± /// %			
CONSUMO DE VÁCUO	///	m3/h						
CONSUMO NITROGÊNIO	///	Nl/1'						

### 3 - SOMENTE PARA MÁQUINAS DE DOSIFICAÇÃO LÍQUIDOS

 <b>VAPOR SATURADO A SECO</b>	PRESSÃO DE EXERCÍCIO MAX.	///	Atm	±	///	%
	TEMPERATURA	///	Graus	±	///	%
	VOLUME ESPECÍFICO	///	m3/Kg			

### 4 - SOMENTE PARA MÁQUINAS BLISTERADORAS

PRESSÃO CIRCUITO HIDRÁULICO	///	Atm	±	///	%		
POTÊNCIA DE RESFRIAMENTO	///	Kw	±	///	%	///	BUT/h

### 5 - NÍVEL PRESSÃO ACÚSTICA

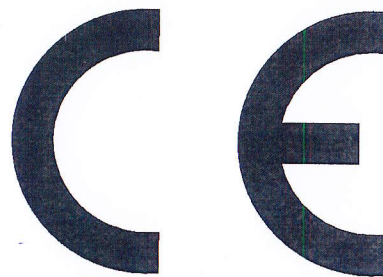
NÍVEL POTÊNCIA SONORA	78	db(A)
NÍVEL DE PRESSÃO ACÚSTICA (DE PICO) TODAVIA INFERIOR A "135 db (A)"		

Redatto da: Cristina Bacchelli

Redigido por:

Controllato da: Giovanni Gottardi

Controlado por:



Dimensioni Dimensiones	A =	<b>3630</b>	mm
	B =	<b>1055</b>	mm
	H =	<b>1700</b>	mm
Peso Netto = Peso Neto		<b>2300</b>	Kg

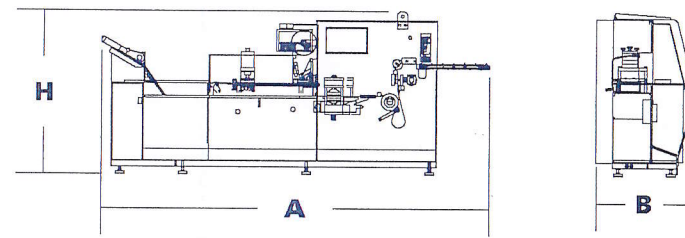
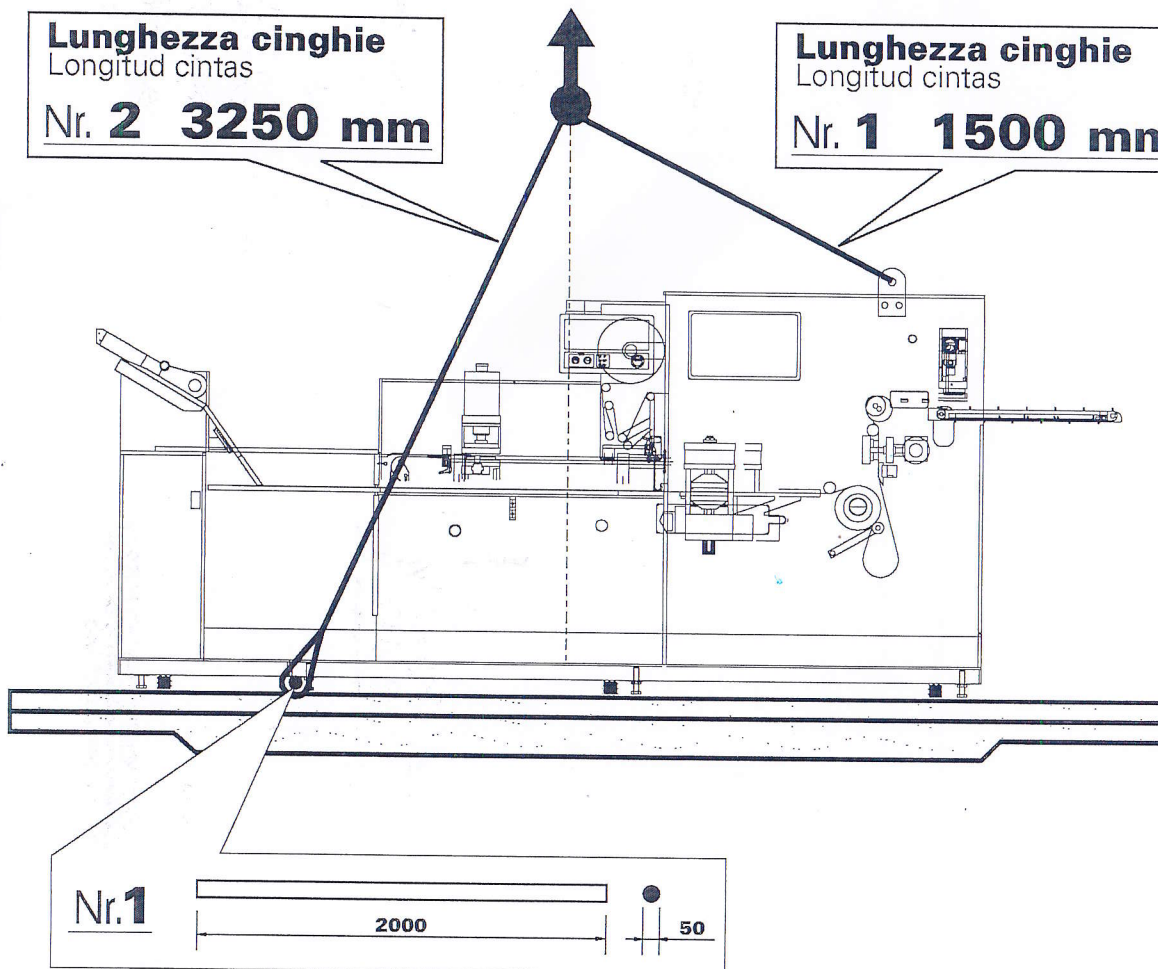
**Portata Minima 2800 Kg**  
Capacidad Minima

**Lunghezza cinghie**  
Longitud cintas

**Nr. 2 3250 mm**

**Lunghezza cinghie**  
Longitud cintas

**Nr. 1 1500 mm**

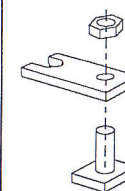


**Rimozione Fermi**

Eliminacion De Bloqueos



**CH. 17**



**Nr. 8**

Parti da rimuovere  
Partes a extraer

**Nr.3**

1600

80 x 80

