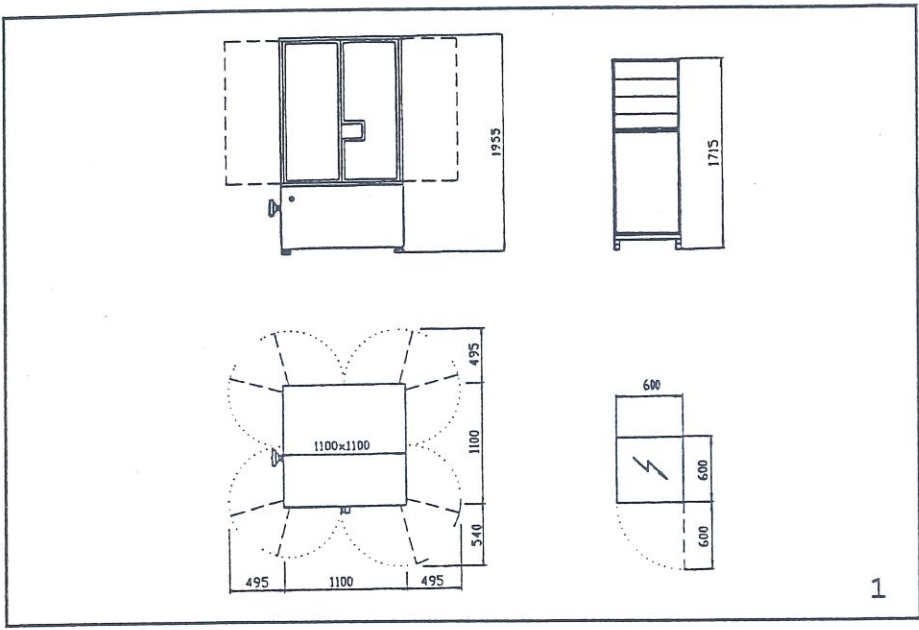


NON utilizzare la macchina fino a quando l'intero manuale d'istruzione non è stato letto e ben compreso.

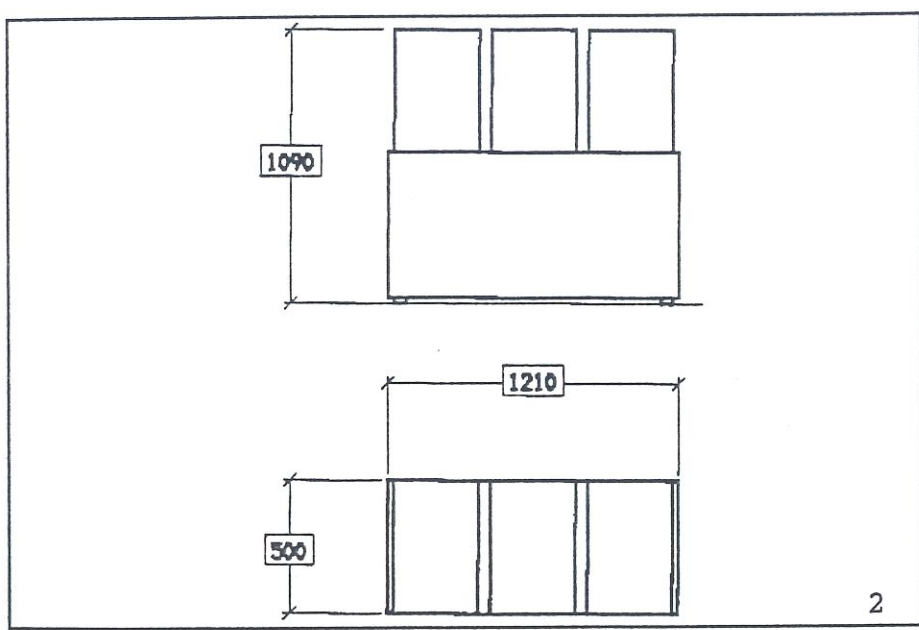


1.0
CARATTERISTICHE
GENERALI

1.1.
DIMENSIONI

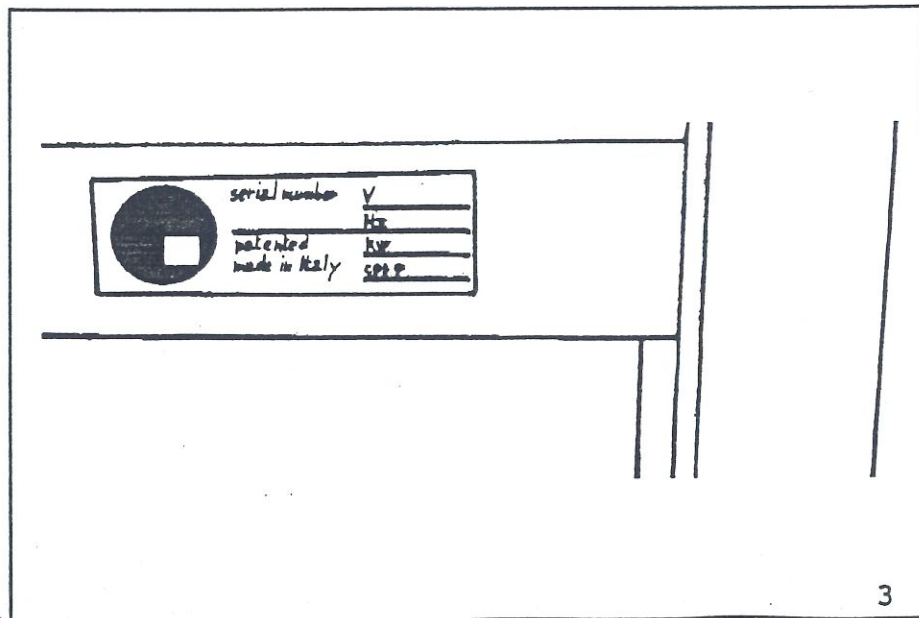
1.1.1
DIMENSIONI MACCHINA
(fig.1)

1.1.2
DIMENSIONI CENTRALINA
VUOTO
(Centralina non
carenata fig.2)



1.2
DATI TECNICI

- meccanica: movimenti continui rotativi
- produzione oraria a seconda del modello: capsule/ora 6.000, 12.000, 24.000, 48.000.
- potenza istallata: Kw 5,5.
- fabbisogno aria compressa: decimetri cubi/min 300 a 6 bar
- peso macchina: 1350 Kg
- peso centralina elettrica: 170 Kg.
- peso centralina vuoto non carenata: Kg 150



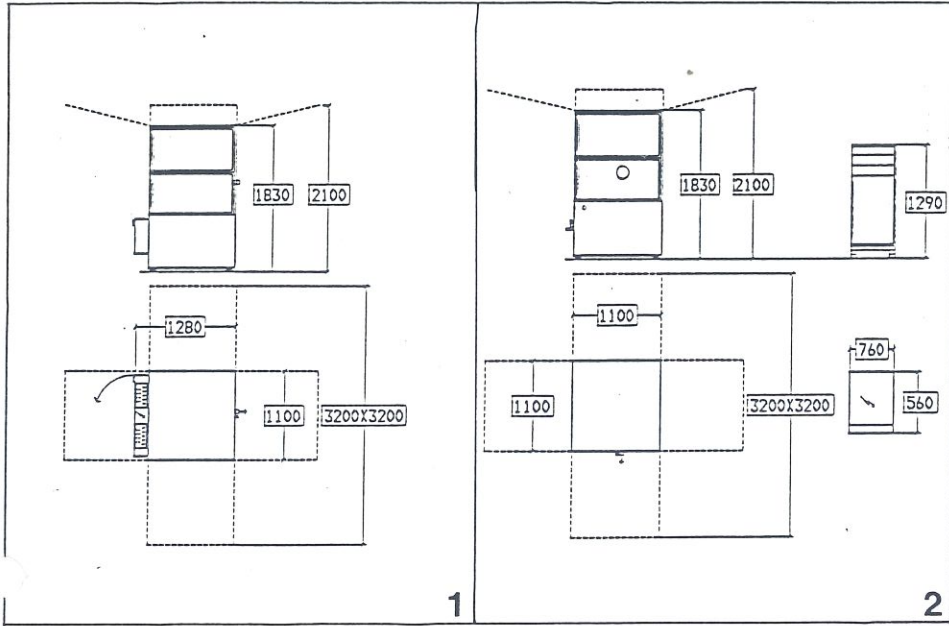
1.3
DATI DI IDENTIFICAZIONE

Il numero di matricola della macchina è riportato sulla targhetta (fig.3).

1

2

3



1.0
CARATTERISTICHE GENERALI

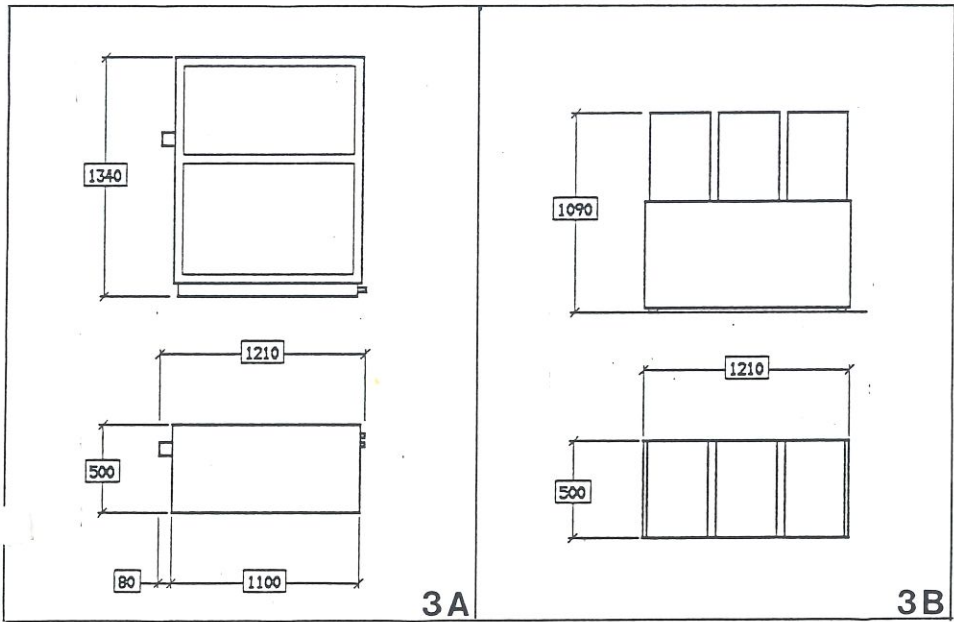
1.1.
DIMENSIONI

1.1.1
DIMENSIONI MACCHINA
(fig.1 livello 01)
(fig.2 livello 02)

1.1.2
DIMENSIONI CENTRALINA
VUOTO
(Centralina carenata fig. 3A)
(Centralina non carenata
fig. 3B)

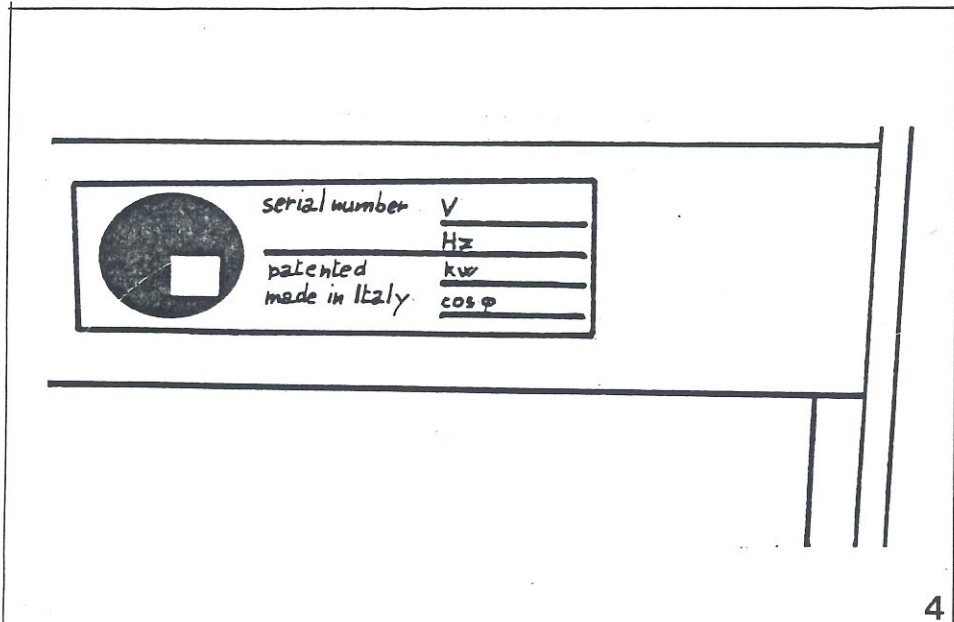
1.2
DATI TECNICI

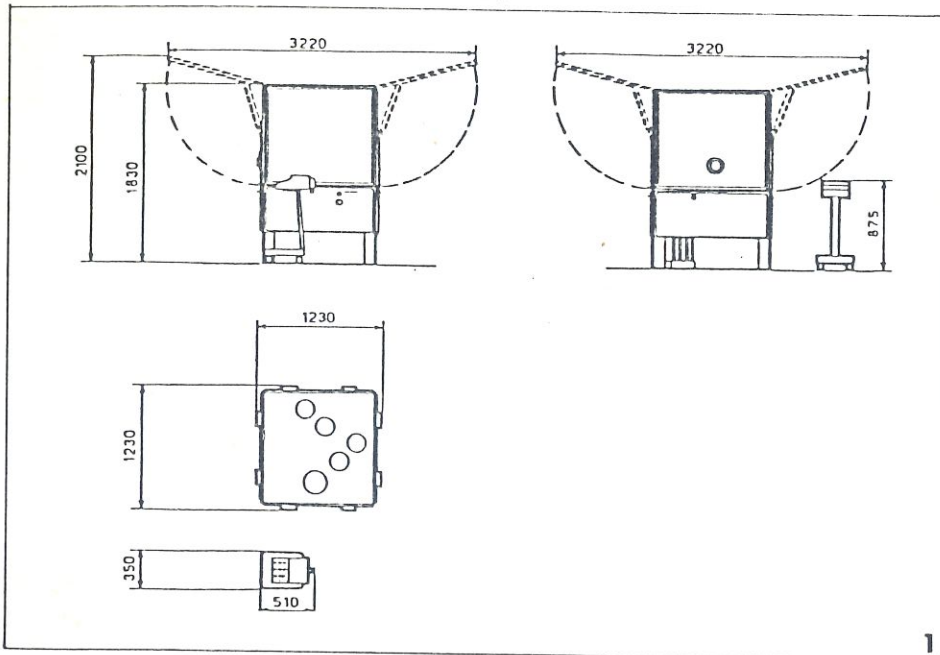
- meccanica: movimenti continui rotativi
- produzione oraria a seconda del modello: capsule/ora 6.000, 12.000, 24.000, 48.000.
- potenza installata: Kw 5,5.
- fabbisogno aria compressa: decimetri cubi/min 300 a 6 bar
- peso macchina:.....Kg
- peso quadro comandi per il livello 02: Kg.....
- peso centralina vuoto non carenata: Kg 150
- peso centralina vuoto carenata: Kg 220



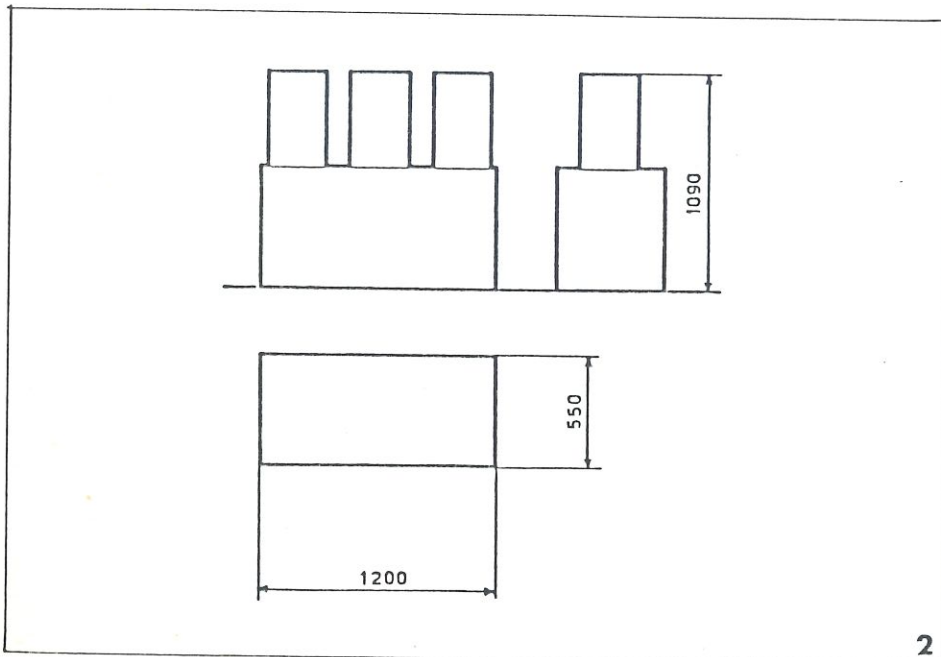
1.3
DATI DI IDENTIFICAZIONE

Il numero di matricola della macchina e' riportato sulla targhetta 1 (fig.4).

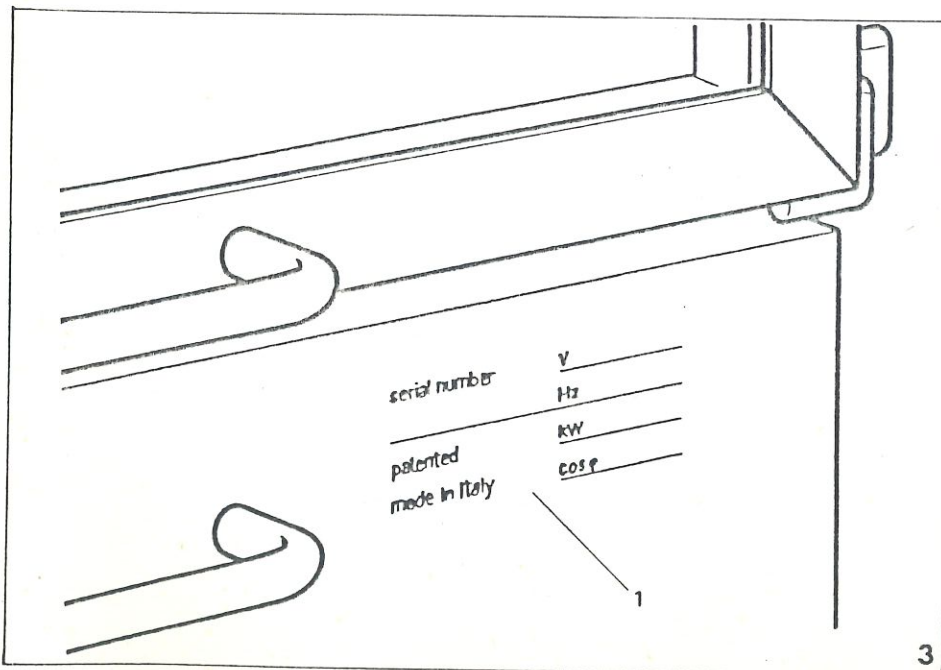




1



2



3

1 - CARACTERISTICAS GENERALES

1.1 - DIMENSIONES

1.1.1 - DIMENSIONES MAQUINA

(Ver. fig. 1)

1.1.2 - DIMENSIONES CENTRALITA

VACIO (ver fig. 2)

1.2 - DATOS TECNICOS

- mecánicas: movimientos continuos rotativos
- producción horaria: capsulas/hora 48.000
- potencia instalada: Kw 5
- requerimientos aire comprimido: dm^3/min 300 a 6 bar
- peso máquina Kg
- peso cuadro mandos: Kg
- peso centralita vacio: Kg 150

1.3 DATOS DE IDENTIFICACION

El número de placa de la máquina va indicado en la placa 1 (fig. 3)